

LIMPIEZA DE LOS EQUIPOS

Inhalador

1. Separe el cartucho de la carcasa externa.
2. Límpiela con agua y jabón.
3. Enjuáguela y séquela.
4. Limpie el inhalador al menos una vez a la semana.

INHALOCÁMARA

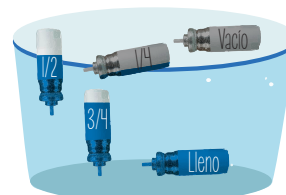
1. Desmontar la inhalocámara.
2. Lavado con agua y jabón antibacterial, ya que solo este elimina el 90% de los gérmenes de las superficies.
3. Dejar secar al aire. **NO SECAR CON PAÑO DE TELA O PAPEL.**
4. Realizar mínimo cada 7 días.

RECOMENDACIONES GENERALES

- Los inhaladores son de uso personal. NO deben ser usados por personas diferentes al paciente para quien fueron formulados.
- Evite interrumpir la medicación sin consultar con su médico.
- La administración excesiva o insuficiente de la medicación puede dar lugar a que el tratamiento sea ineficaz.
- Si debe utilizar dos inhaladores diferentes, entonces debe esperar de 5 a 10 minutos entre uno y otro.
- Guárdelo en un lugar seco y a temperatura ambiente.
- Evite exponer los inhaladores al fuego. Limpiar el inhalador y la inhalocámara frecuentemente
- Los inhaladores de dosis medida, poseen un componente gaseoso que continúa disparando

a pesar de que el medicamento se ha terminado, por tal motivo es importante verificar el contenido del medicamento. Para esto, sumergir el inhalador en un recipiente con agua: si flota, está vacío; si adopta una posición horizontal, quedando la mitad dentro del agua y la otra por fuera de ésta, es probable que contenga la mitad de su contenido y si se hunde con facilidad aún está lleno.

Método para detectar qué cantidad de medicamento queda en el inhalador



- Cuando el inhalador se encuentre vacío, NO lo arroje a la basura, llévelo a la farmacia de su EPS, o a un centro de salud cercano. Este dispositivo puede explotar al entrar en contacto con los líquidos y gases que produce la basura común, por eso es importante hacer una adecuada disposición final.

OBSERVACIONES:

Recuerde:

Para el éxito de su tratamiento es muy importante que usted tome todos los medicamentos ordenados, asista a las citas de control y cumpla estrictamente con estas recomendaciones.

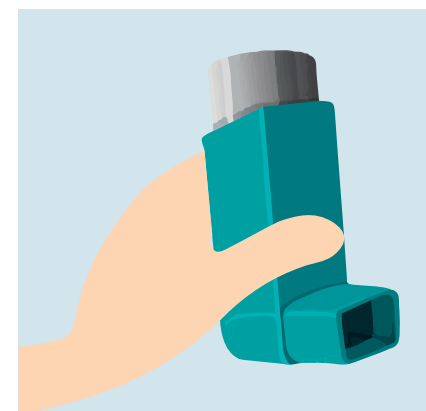
Protegemos el don maravilloso de la **v**ida
Carrera 72A N° 78B - 50 | Conmutador 445 5900
clinica@upb.edu.co | www.clinicauniversitariabolivariana.org.co

guía

para pacientes
y familia

Recomendaciones generales para:

Uso de Inhaladores



Las siguientes son las recomendaciones generales para el cuidado del paciente en la casa. Si después de leerlas o aplicarlas, presenta alguna inquietud, puede comunicarse al correo: educacionparalasalud.cub@upb.edu.co. Para conocer más sobre este y otros temas ingrese a www.clinicabolivariana.tv

¿Por qué debo utilizar inhaladores?

Los inhaladores son medicamentos formulados por su médico y se utilizan principalmente en el tratamiento de pacientes que sufren de:

ASMA: enfermedad caracterizada por ataques repetidos de falta de aire. El clima frío, las emociones intensas y el ejercicio, son los desencadenantes principales.

EPOC: trastorno pulmonar que se caracteriza por la existencia de una obstrucción de las vías respiratorias generalmente progresiva e irreversible.

Principales factores de riesgo causantes de crisis respiratorias en pacientes con ASMA o EPOC:

- Exposición a alérgenos (polvo, ácaros, polen, ambientes muy cálidos, húmedos, o muy fríos).
- La contaminación ambiental.
- El humo de tabaco (principal causa de EPOC).
- Sustancias químicas.

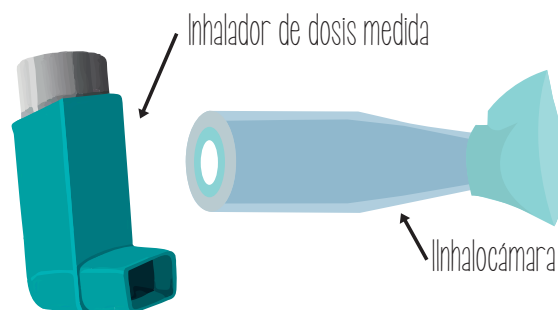
¿Cuándo debo usarlos?

- Siga las indicaciones que le den el médico, la terapeuta respiratoria o la enfermera.
- Da igual administrarlos antes o después de comer, pero es recomendable que lo haga antes de comer (5-10 min) con el fin de disminuir la fatiga con las comidas.

ELEMENTOS NECESARIOS PARA ADMINISTRACIÓN DE INHALADORES

Inhalador de dosis medida: es un dispositivo que contiene un medicamento disuelto en forma líquida o gaseosa dentro en un depósito hermético, el cual permite la administración a través de las vías respiratorias. Cada inhalación (1 PUFF) suministra una cantidad específica de medicamento.

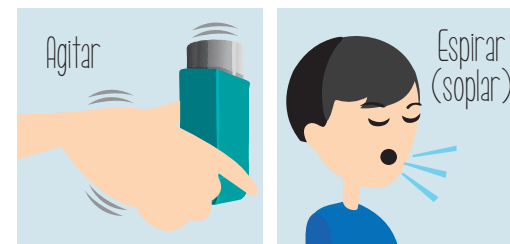
Inhalocámara: elemento de caucho o plástico que se utiliza con los inhaladores de dosis medida para facilitar su aplicación y mejorar la llegada del medicamento hasta los pulmones, evitando que se quede en la boca.



ELEMENTOS NECESARIOS PARA ADMINISTRACIÓN DE INHALADORES

1. Colocarse sentado o de pie para facilitar que los pulmones tengan más capacidad.
2. Sujetar el inhalador entre los dedos índice y pulgar. El índice arriba y el pulgar abajo.
3. Agitar vigorosamente el inhalador por 30 segundos para obtener una mezcla homogénea del fármaco.

4. Retirar la tapa del inhalador y colocarlo en el extremo del cámara bien ajustado (en forma de L).
5. Realizar una espiración (botar el aire de los pulmones) de forma suave y lenta, sin forzar.



6. Colocar la mascarilla apretada alrededor de la boca y nariz.
7. Presionar el inhalador para liberar un "puff" de medicamento.
8. Inhalar profundo, contener el aire y contar hasta 10.



9. Si por orden médica debe aplicar más dosis, esperar 1 o 2 minutos y repetir todos los pasos para cada inhalación.
10. Enjuagarse la boca con agua.