

Cuidados para los pacientes con:

DENGUE

El dengue es una enfermedad viral aguda, endémo-epidémica transmitida por la picadura de las hembras infectadas de mosquitos del género *Aedes*, principalmente por *Aedes aegypti*. Es ocasionado por cuatro serotipos de virus del dengue (DEN 1, DEN 2, DEN 3 y DEN 4). Los síntomas aparecen 3-14 días (promedio de 4-7 días) después de la picadura infectiva. Es una enfermedad que afecta a lactantes, niños pequeños y adultos.

Las siguientes son las recomendaciones generales para el cuidado del paciente en la casa. Si después de leerlas o aplicarlas, presenta alguna inquietud, puede comunicarse al correo: educacionparalasalud.cub@upb.edu.co. Para conocer más sobre este y otros temas ingrese a www.clinicabolivariana.tv.

Medidas de prevención:

- Mantenga los recipientes o contenedores de agua de uso doméstico tapados. Lávelos con agua y jabón cada 8 días.
- Cambie el agua de floreros y bebederos de los animales todos los días.
- Mantenga limpio objetos que puedan acumular agua como llantas, recipientes y basuras.
- Use ropa que cubra la máxima superficie posible de piel.
- Elimine la basura acumulada en patios y áreas al aire libre, elimine las llantas o almacenamiento en sitios cerrados.
- Utilice repelentes en las áreas del cuerpo que están descubiertas.
- Use mosquiteros o toldillos en las camas, cuando hay personas con la enfermedad para evitar que infecten nuevos mosquitos.
- No se automedique ni use las llamadas "bombas o matrimonios", es decir analgésicos, antiinflamatorios, antibióticos, esteroides.
- Ingiera abundante líquido.
- Tome únicamente los medicamentos ordenados por el médico y de la manera indicada.

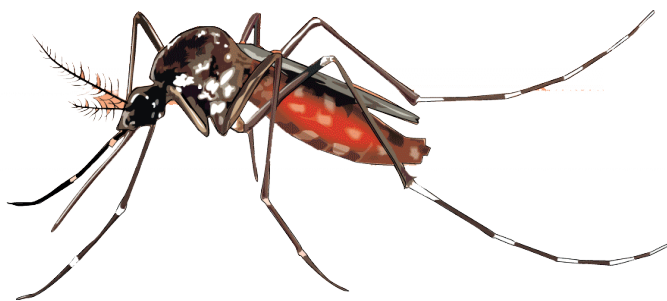
Cuidados en casa:

- Reposo en cama.
- Manejo de la fiebre: por medios físicos, como paños con agua en cabeza y cuerpo, o baños en ducha o tina (sobre todo para niños). Tomar solo lo indicado por el médico.

- Consuma líquidos orales abundantes: agua, leche o jugos de frutas naturales (precaución en diabéticos).
- Alimentación usual, según apetito.
- Evite los medicamentos tipo AINES y ácido acetil salicílico (aspirina).

Consulte inmediatamente a su médico o acuda al Centro de Salud más cercano si presenta:

- Decaimiento mayor.
- Fuertes dolores abdominales.
- Vómito persistente (o no tolerancia al consumo de alimentos)
- Sangrado abundante en encías y heces.
- Somnolencia y/o irritabilidad.
- Erupción de la piel, petequias, hemorragia subcutánea o sangrado por boca, nariz o genitales.
- Temperatura mayor de 38.3°C persistente por más de cinco días.
- Alteración del estado de conciencia.
- Mareo postural.



Recuerde:

Para el éxito de su tratamiento es muy importante que usted tome todos los medicamentos ordenados, asista a las citas de control y cumpla estrictamente con estas recomendaciones.